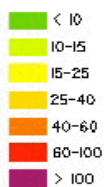
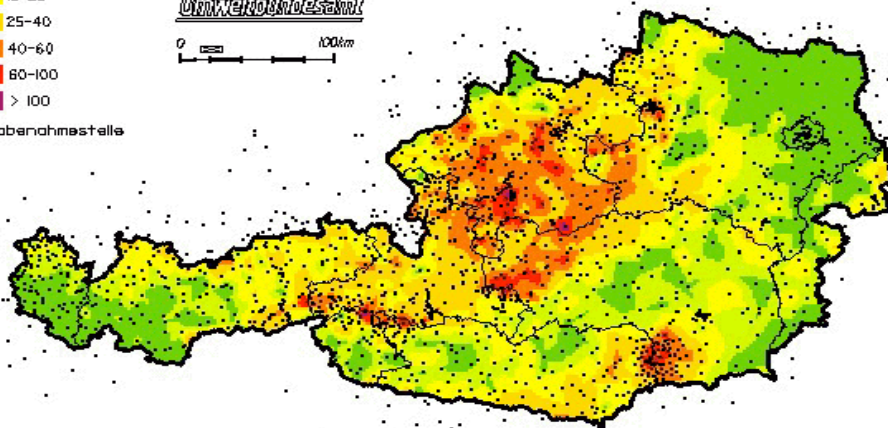


Bodenbelastung durch Cäsium-137 (Stand: 1. Mai 1986)

Cs-137 in kBq/m²



• Probennahmestelle

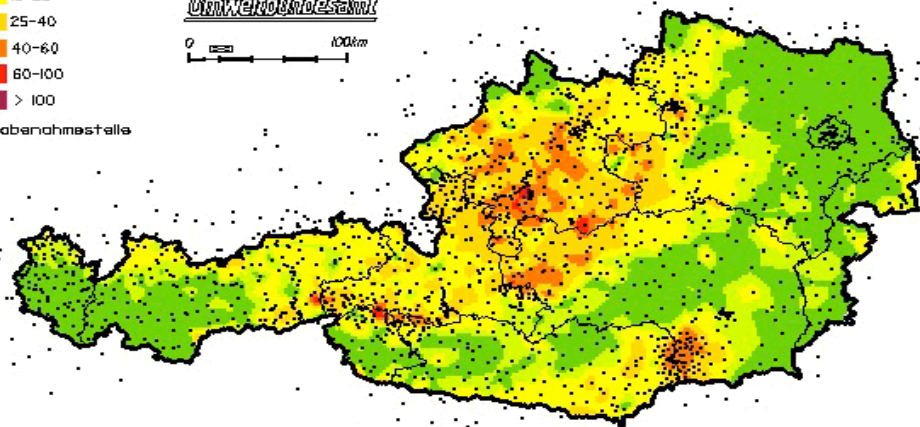


Bodenbelastung durch Cäsium-137 (Stand: 1. Mai 1996)

Cs-137 in kBq/m²



• Probennahmestelle



Bodenbelastung durch Cäsium-137

15. März 2011 (berechnet)

Cäsium-137 in 1000 Bq/m²



10-15 KBq/m² = 0,27-0,40 Ci/km²
 15-25 KBq/m² = 0,40-0,67 Ci/km²
 25-40 KBq/m² = 0,67 - **1,08 Ci/km²**
 40-60 KBq/m² = 1,08 -1,62 Ci/km²
 60-100 KBq/m² = 1,62 -2,70 Ci/km²
 >100 KBq/m² = > 2,70 Ci/km²

Zum Vergleich: Die radioaktiv verstrahlte Zone in Weißrussland bezeichnet Flächen mit Bodenbelastungen durch Cs 137 mit > 1,0 Ci/km² bzw. 37 KBq/m²

KBq/m² = 1000 Bq/m²
 Ci/km² = Curie /km²

Umrechnung:
 37 KBq/m² = 1 Ci /km²

Quelle: Umweltbundesamt

DER STANDARD